

Dr. Abdul Rahman
Al Mishari Hospital



مستشفى الدكتور
عبدالرحمن المشاري



الملف التعريفي OUR PROFILE

تم الإفتتاح منذ عام ١٩٨٧
OPEN SINCE 1987



صحة الأجيال، تراثنا
GENERATIONAL HEALTH, OUR LEGACY

جهات الإعتماد
ACCREDITED BY



AMERICAN ASSOCIATION OF
COLLEGES OF NURSING



CAHI ضمان
Health Insurance Council for Accreditation
of Health Insurance



المركز الوطني
للمراقبة على الالتزام البيئي
National Center for Environmental Compliance
المملكة العربية السعودية

نبذة عن المستشفى ABOUT US



جهات الإعتماد
ACCREDITED BY

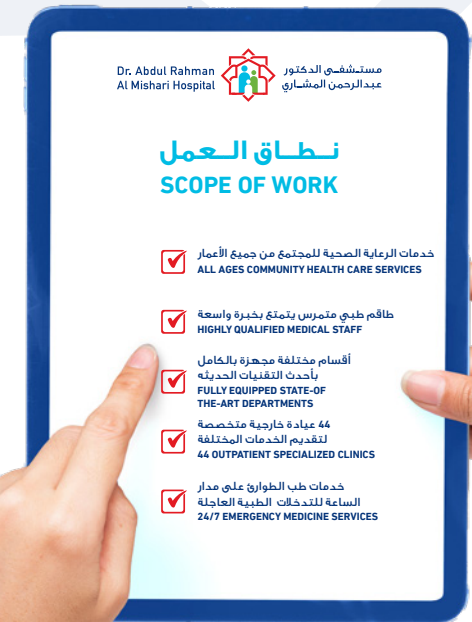


تأسس مستشفى الدكتور عبد الرحمن المشاري في عام ١٩٨٧ في الرياض، وهو بسعة ١٤٠ سريرًا. كان متخصصًا في البداية في التوليد وأمراض النساء وطب الأطفال، وتوسع ليصبح مستشفى عامًا بحلول عام ١٩٨٩ لتلبية إحتياجات المجتمع. يقدم طاقمنا الطبي المؤهل والمدعوم بأقسام متطورة و٤٤ عيادة خارجية متخصصة رعاية شاملة لجميع الأعمار. بالإضافة لتقديم خدمات الطوارئ على مدار الساعة.

يقع المستشفى في وسط الرياض، مما يجعله سهل الوصول وبالقرب من المرافق الرئيسية. ونخدم شركات التأمين الصحي والمرضى الخاصين والمحليين من الهلال الأحمر ووزارة الصحة كجزء من نظام إحالة وبرنامج الإستعداد "تأهب". يأتينا المرضى من المجتمع المحلي والقطاع الخاص والسلك الدبلوماسي.

Established in 1987, Dr. Abdul Rahman Al Mishari Hospital is an acute care facility in Riyadh with a capacity of 140 beds. Initially focused on obstetrics, gynecology, and pediatrics, it expanded to a general hospital by 1989 to meet community needs. Our highly qualified medical staff, supported by state-of-the-art departments and 44 specialized outpatient clinics, provides comprehensive care for all ages. We offer 24/7 emergency medicine services.

Conveniently located in midtown Riyadh, the hospital is easily accessible and close to major amenities. We serve healthcare insurance companies, private patients, and those referred by the Red Crescent and Ministry of Health as part of the EHALA system and TAAHAB readiness program. Our patients come from the local community, corporate sector, and diplomatic corps.



جهات الإعتماد
ACCREDITED BY



الدكتور / عبدالرحمن المشاري DR. ABDULRAHMAN AL MISHARI



عندما كانت المملكة العربية السعودية في مراحلها الأولى، وكانت الخدمات الصحية شبه معدومة، كان الدكتور عبد الرحمن المشاري ابن الأحساء، يجتهد في تحصيله العلمي ليصبح أول طبيب من الساحل الشرقي، بهدف إنقاذ مجتمعه من الأمراض. حلم المشاري منذ سن التاسعة بأن يصبح طبيباً، ووفق الله حلمه ليصبح عالماً من أعلام الطب في المملكة. مؤسساً لمستشفى خاص به. حصل المشاري على العديد من الجوائز والتقديرية الدولية، ومساهماته في تطوير الخدمات الطبية في السعودية لا تُنسى.

During the early stages of Saudi era , when the healthcare services were nearly non-existent, Dr. Abdulrahman Al-Mishari, a native of Al-Ahsa, dedicated himself to his studies to become the first doctor from the eastern shore, aiming to save his people from diseases. Al-Mishari dreamed of becoming a doctor since he was nine years old, and with God's blessing, he achieved this dream, becoming a prominent figure in Saudi Arabia's medical field. He founded his own private hospital. Al-Mishari received numerous international awards and recognitions, and his contributions to the development of healthcare services in Saudi Arabia are unforgettable.

جهات الإعتماد
ACCREDITED BY



إضغط هنا
CLICK HERE



خادم الحرمين الشريفين
الملك سلمان بن عبدالعزيز آل سعود
◀ CUSTODIAN OF THE TWO HOLY MOSQUES ▶
HRH, KING SALMAN BIN ABDULAZIZ AL SAUD

مع AND

الدكتور / عبدالرحمن المشاري
◀ DR. ABDULRAHMAN AL MISHARI ▶

خلال تشريف خادم الحرمين الشريفين في إفتتاح المستشفى
في ٢٧ شعبان ١٤٠٧ هـ الموافق ٢٥ أبريل ١٩٨٧ م
أثناء تولي خادم الحرمين الشريفين إمارة منطقة الرياض

During the Hospital's Inauguration on 27th Sha'aban 1407H, 25th April 1987
when the Custodian of the Two Holy Mosques was
the Governor of the Riyadh

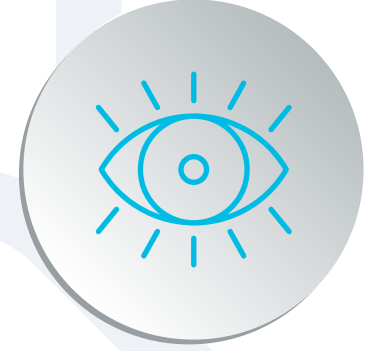
جهات الإعتماد
ACCREDITED BY



رؤيتنا OUR VISION

أن نكون المنشأة الصحية الخاصة الرائدة التي يختارها الناس، وأن نحقق التميز في الرعاية المتقدمة للمجتمع، صحة المرأة، ورعاية الأطفال.

To be the leading private health facility of choice, achieving excellence in advance care for the community, women's health and childcare.



رسالتنا OUR MISSION

يجب علينا التعامل مع كل عميل كعضو في عائلتنا من خلال الإلتزام بالجودة والسلامة الفائقة في تلبية احتياجات الرعاية الصحية للمريض الذي نخدمه، من خلال تعزيز خدمات الرعاية الصحية المتقدمة والرحيمة.

We shall treat each client as a member of our own family by committing to superior quality and safety in meeting the healthcare needs of the patient we serve, by fostering advanced and compassionate healthcare services.



جهات الإعتماد
ACCREDITED BY



قِيَمُنَا

OUR VALUES



المريض أولاً Patient First

نضع المريض كأولوية أولي في كل ما نقوم به ونسعى لتقديم الأفضل لكل مريض كل يوم.
We put the patient as the first priority in everything we do as we strive to deliver the very best to every patient everyday.



الإحترام Respect

نتعامل مع كل فرد بكرامة ونقدر من نخدمهم ونعمل معهم.
We treat each other individual with dignity and value those we serve and work with.



النزاهة Integrity

نتواصل بصراحة وصدق ونتصرف وفقاً لأعلى مستويات المعايير الأخلاقية.
We communicate openly, honestly and conduct ourselves according to the highest level of ethical standards.



الإبتكار Innovation

نتبنى التغيير ونسعى دائماً لتحسين كل ما نقوم به.
We embrace changes and continuously improves all that we do.



مستشفى الدكتور
عبدالرحمن المشاري
Dr. Abdul Rahman
Al Mishari Hospital



العمل الجماعي Teamwork

نعتمد على القوة الجماعية والتنوع الثقافي لموظفينا لتحقيق رسالتنا ورؤيتنا.
We build upon the collective strength and the cultural diversity of our staff to accomplish our mission and vision.



المجتمع Community

نربط خدماتنا بالمجتمع والمنظمات الأخرى لصالح عملائنا ومجتمعنا.
We link our services to other community and organizations for the benefit of our clients and community.



البيئة Environment

نسعى لحماية البيئة وتحسينها باستمرار.
We strive to protect and continuously improve the environment.

جهات الإعتماد
ACCREDITED BY



خدماتنا OUR SERVICES



جهات الاعتماد
ACCREDITED BY





٤٠ عام 40 YEARS

أكثر من
MORE THAN
100,000
جلسة غسيل كلوي
DIALYSIS SESSION

أكثر من
MORE THAN
6,000,000
فحص الأشعة
RADIOLOGY
PROCEDURE

أكثر من
MORE THAN
153,000
مولود جديد
NEW BORN

أكثر من
MORE THAN
4,600,000
زيارة مريض
PATIENTS
ENCOUNTER

أكثر من
MORE THAN
4,000,000
فحص مخبري
LABORATORY
TESTS

أكثر من
MORE THAN
230,000
عملية جراحية
SURGERY

جهات الإعتماد
ACCREDITED BY



الخدمات الطبية CLINICAL SERVICES العيادات الخارجية والطوارئ AMBULATORY

قسم الجراحة General Surgery Services



الجراحات العامة، الجراحات المتخصصة، جراحات المناظير،
جراحات التجميل وجراحات السمرة.
General Surgery, Specialized Surgery,
Laparoscopic, Bariatric Surgery, Plastic Surgery.

أمراض النساء والولادة Obstetric and Gynecology



الولادة الطبيعية والقيصرية، الجراحات النسائية المتخصصة
وجراحات المناظير النسائية.
Deliveries (Normal & Cesarean), Obstetrics Surgery, Gynecological
Surgery, Gynecological Laparoscopic Surgeries.

قسم الطوارئ (24 ساعة) Emergency Services 24/7



14 سرير طوارئ، سيارة إسعاف (عناية مركزة متنقلة)، سيارة إسعاف
وعرفة عمليات صغرى (رعاية متقدمة للحوادث متنقلة).
14 Beds, Minor operating room, ICU Ambulance,
Advance Trauma Ambulance.

قسم العظام Orthopedic Services



مناظير المفاصل، جراحة تغيير المفاصل، جراحات العمود الفقري
وجراحات الحوض.
Arthroscopy, Joint Replacement, Spine Surgery,
Pelvic and Acetabulum Surgery.



الصحة النفسية والإرشاد النفسي Mental health and psychotherapy

مقياس ستانفورد بينيه لقياس معدل الذكاء
Stanford Binet Intelligence Quotient Scale Responses



قسم الأمراض الباطنية Internal Medicine Unit

باطنة عامة، صدرية، أعصاب، جلدية، العيادات النفسية وطب الطيران.
General Medicine, Neurology, Dermatology, Pulmonary (Chest),
Psychiatric, Aviation Medicine.



قسم العيون Ophthalmology

جراحة العيون، المياه البيضاء والمياه الزرقاء، جراحات الليزر والليزك
وتصحيح النظر والعدسات.
Ocular surgery, Cataract & glaucoma, Refractive surgery,
Refractive correction & contact lens.

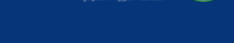
جهات الإعتماد
ACCREDITED BY



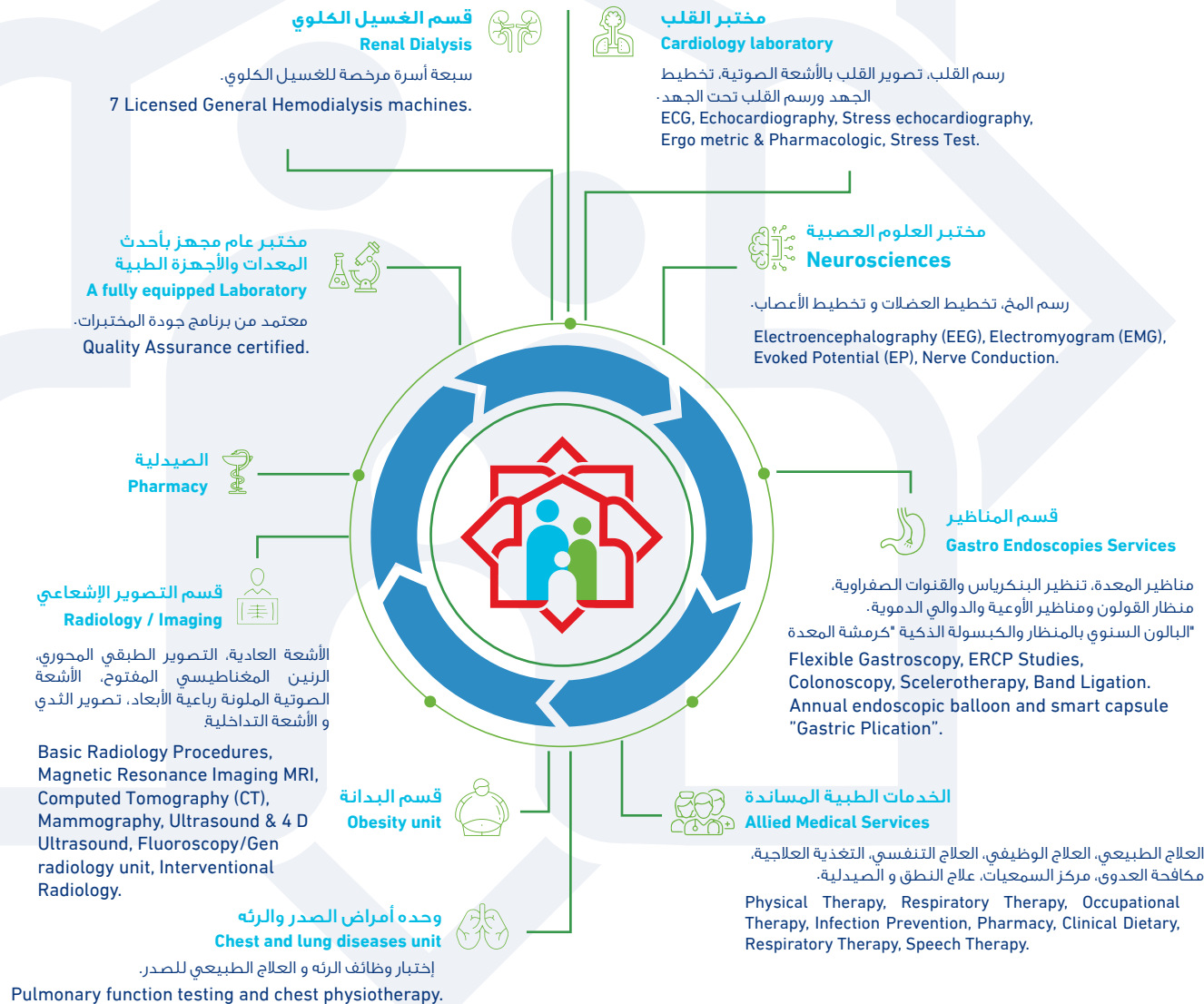
الخدمات الطبية CLINICAL SERVICES العيادات الخارجية والطوارئ AMBULATORY



جهات الإعتماد
ACCREDITED BY



الخدمات الطبية CLINICAL SERVICES العيادات الخارجية والطوارئ AMBULATORY



جهات الإعتماد
ACCREDITED BY



1

الفحص الطبي لطاقم
الطيران معتمد من إدارة
الطيران الفيدرالية
الأمريكية (GACA)

Aviation Medical Check-Up for
Flight Crews, Approved by
the US Federal Aviation
(GACA) Administration

2

فحوصات إستخراج
وتجديد الإقامة (مرخصة
من وزارة الصحة)

Residency permits
check-up licensed by
the Ministry of Health

3

الفحص الطبي قبل
الإلتحاق بالمدارس
والجامعات

Pre-Schools and Universities
Medical Check up

4

فحص اللياقة
(النوادي الرياضية)
Fitness Medical Checkup
(Sports Clubs)

5

فحوصات رخصة
حمل السلاح
Weapon Handling
License Check-Up

6

إستقبال
إصابات العمل
Work Injury Reception

7

فحوصات إستخراج
رخص القيادة
Driving License
Check-Up

8

الفحص الطبي الشامل
ما قبل التوظيف
Pre-Employment
Medical Check-up

9

فحص نمط الحياة الشامل
للتنفيذيين
VVIP Executives
wellness Check-Up

10

فحص السفارات / لم الشمل
Embassy/Re-Union Check-Up

11

فحص مندوبي التوصيل
Worker Check up

12

فحص السموم
Toxicology Check up

13

الفحص الطبي للعمالة
Muqem Medical Checkup

14

فحص (الحلاقين - أخصائي
التدليك - أخصائي الحجامة)
(Barbers - Massage Therapist
- Cupping Specialist)

15

فحص الهيئة السعودية
للتخصصات الصحية
Saudi Commission For
Health Specialists

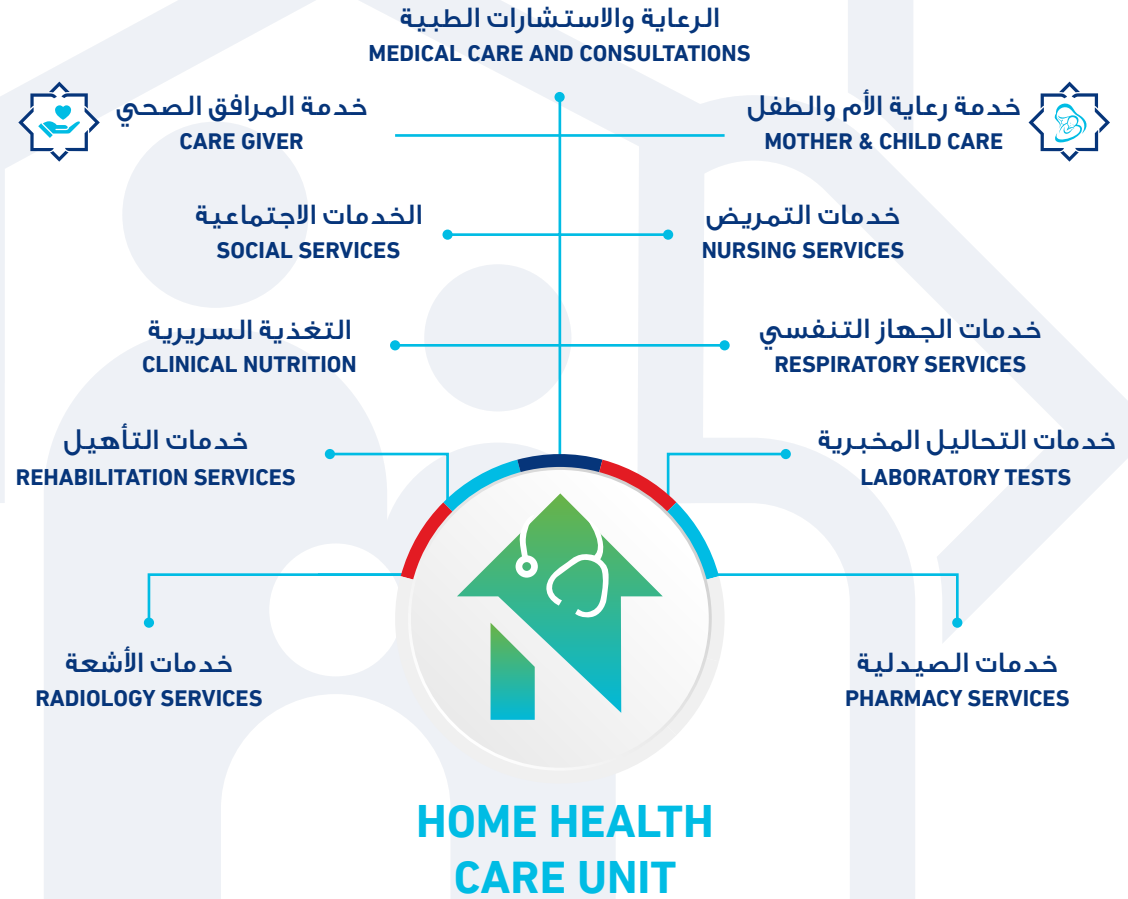


جهات الإعتماد
ACCREDITED BY



خدمة الرعاية الصحية المنزلية HOME HEALTHCARE SERVICES

توفر خدمة وحدة الرعاية الصحية المنزلية التالي
THE HOME HEALTHCARE UNIT PROVIDES THE FOLLOWING SERVICES



الرعاية والاستشارات الطبية: يقوم الطبيب بزيارة المريض في المنزل لتشخيص حالته، طلب الفحوصات اللازمة، ووضع خطة العلاج. وفي حال الضرورة، يتم تحويل المريض إلى الاستشاري المناسب أو إلى المستشفى للتتويج إذا كانت حالته طارئة. كما يمكن للطبيب أيضًا مراجعة المريض بشكل دوري للتأكد من نجاح خطة العلاج.

MEDICAL CARE AND CONSULTATIONS: A doctor visits the patient at home to diagnose their condition, request necessary tests, and establish a treatment plan. If needed, the patient may be referred to a specialist or hospitalized for urgent care. The doctor may also conduct periodic visits to ensure the success of the treatment plan.

جهات الإعتماد
ACCREDITED BY



زيارة المريض وتكوين علاقة مهنية
Visiting the patient and
establishing a
professional relationship

الخدمات الإجتماعية الطبية MEDICAL SOCIAL SERVICE

يقدم الأخصائي الإجتماعي
خدمات متنوعة تشمل
A social worker provides a
variety of services, including

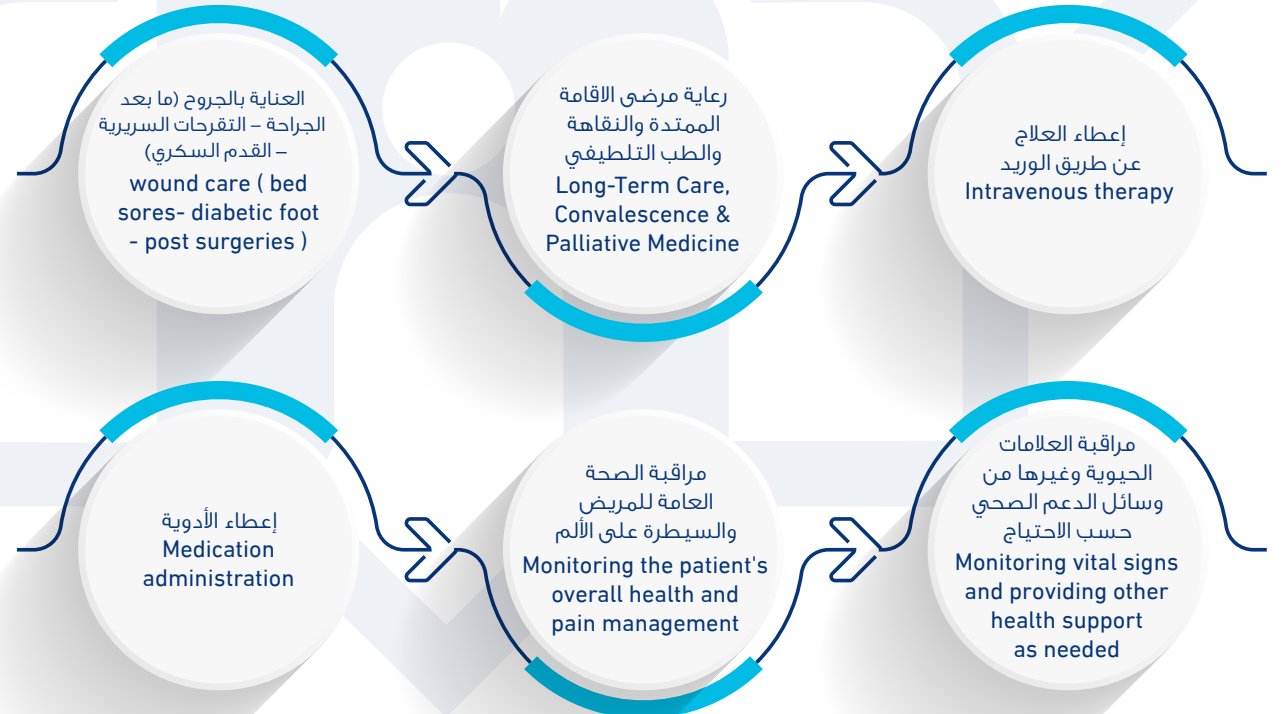
مشاركة الأسرة في الخطة العلاجية
Involving the family in
the treatment plan

تمكين ودعم المريض وأسرته
Empowering and supporting
the patient and their family

تقييم الحالة وإحالتها إلى
العيادة النفسية عند الحاجة
Assessing the situation and
referring to psychiatric
clinics if necessary

الرعاية التمريضية: تُقدم الرعاية التمريضية بالتشاور مع الطبيب المعالج المختص بحالة المريض لوضع خطة الرعاية التمريضية الصحية. تقوم الممرضة بقياس العلامات الحيوية، فحص الأجهزة المتصلة بالمريض، إعطاء العلاج الموصوف، وإجراء الفحوصات المطلوبة.

NURSING CARE: Nursing care is provided in consultation with the treating physician to create a health nursing care plan. The nurse measures vital signs, checks patient-connected devices, administers prescribed treatments, and conducts necessary tests.



جهات الإعتماد
ACCREDITED BY



خدمات التغذية. يقدم أخصائي التغذية الخدمات التالية

NUTRITION SERVICES: A nutritionist provides the following services

قياس كتلة الجسم
Measuring body
mass index (BMI)

وضع جداول غذائية
حسب الحالة الصحية
Creating dietary plans
according to the patient's
health condition

متابعة حالات مرضى
السكر، الضغط، والكلبي
Monitoring patients with
diabetes, hypertension,
heart, and kidney diseases

علاج حالات السمنة
والنحافة لجميع الأعمار
Treating obesity and
underweight issues
for all ages

متابعة مرضى التكميم
والتغذية الأنبوية
Following up with bariatric
surgery patients and those
receiving tube feeding

رعاية خدمات التأهيل: تُعتبر خدمات التأهيل جزءاً أساسياً من رحلة التعافي بعد المرض أو الإصابة، حيث تهدف إلى تحسين الأداء الحركي واستعادة القدرة على أداء الأنشطة اليومية بشكل مستقل، وتعزيز مهارات التخاطب والبلع

REHABILITATION SERVICES: Rehabilitation is an essential part of recovery after illness or injury, aiming to improve motor function, restore the ability to perform daily activities independently, and enhance speech and swallowing skills.

العلاج الطبيعي
PHYSICAL THERAPY

تقوية العضلات والمفاصل
لتحسين الحركة واستعادة
الوظائف الجسدية الأساسية
Strengthening muscles
and joints to improve
movement and restore
basic physical
functions

العلاج الوظيفي
OCCUPATIONAL THERAPY

مساعدة المرضى على استعادة
استقلاليتهم في تأدية مهامهم
اليومية الأساسية مثل تناول
الطعام ، الاستحمام ، تغيير
الملابس
Assisting patients
in regaining
independence in daily
tasks such as eating,
bathing, and dressing

علاج النطق والبلع
SPEECH AND
SWALLOWING THERAPY

تسهيل عملية النطق وتعزيز القدرة على
التواصل، وتحسين قدرة البلع بشكل آمن
وفعال. اعتماداً على احتياجات كل مريض،
يسهم فريق التأهيل المتكامل في تحسين
جودة الحياة وتمكين المرضى من العودة إلى
حياتهم اليومية بكل ثقة واستقلالية
Facilitating speech, enhancing
communication abilities, and improving
swallowing safely and effectively.
Depending on each patient's needs, the
integrated rehabilitation team helps
improve quality of life and empowers
patients to return to their daily lives with
confidence and independence

جهات الإعتماد
ACCREDITED BY



خدمات الفحوص المخبرية: يقوم الفريق الطبي من قسم المختبر بزيارة المريض في منزله لأخذ العينات المطلوبة لعمل التحاليل اللازمة، وإرسال النتائج إلى المريض وإدخالها في ملفه الطبي.

LABORATORY SERVICES: A team from the laboratory department visits the patient's home to collect samples for necessary tests, with results sent to the patient and entered into their medical record.

خدمات الأشعة: تتيح أجهزة الأشعة المحمولة إجراء الفحوصات اللازمة للمريض في المنزل بكل سهولة وفعالية.

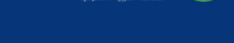
RADIOLOGY SERVICES: Portable radiology equipment allows for necessary imaging tests to be conducted easily and effectively at the patient's home.



خدمات الصيدلية: يقوم قسم الصيدلية بالتواصل مع المريض لإرسال الأدوية المطلوبة كما كتبها الطبيب المعالج، مع شرح كيفية وأوقات تناول الأدوية.

PHARMACY SERVICES: The pharmacy department coordinates with the patient to deliver prescribed medications, along with instructions on how and when to take them.

جهات الإعتماد
ACCREDITED BY



خدمات الأمومة والطفولة MATERNITY AND CHILDCARE

إنطلاقاً من رؤية مستشفىنا أن نكون مركزاً إقليمياً متميزاً ومختاراً على مستوى القطاع الصحي الخاص مع تحقيق أعلى درجات الجودة والعناية المتقدمة في مجال صحة ورعاية المرأة والولادة والأطفال فقد قمنا بتصميم برامج متخصصة لتحقيق تلك الرؤية.

Based on our hospital's vision To be the regional, private healthcare facility of choice, achieving excellence in advance care for Women's Health, Maternity and Childcare we have designed specialized programs to achieve that vision.

برنامج الأمومة
Maternity program

برنامج الطفولة
Childhood program

برنامج ما بعد الولادة
والصحة الإنجابية
والحياة الزوجية

Postpartum, reproductive
health and marital life



جهات الإعتماد
ACCREDITED BY



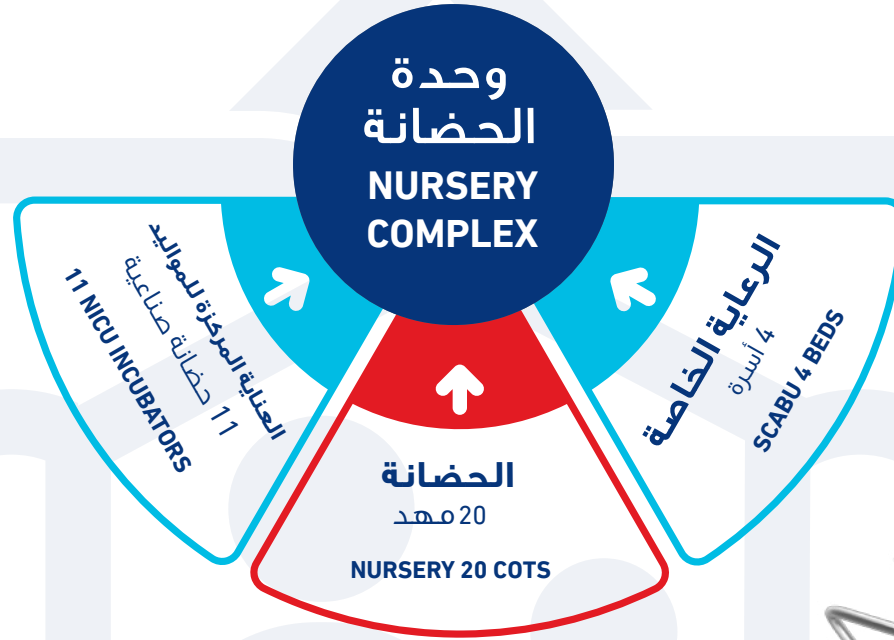


جهات الإعتماد
ACCREDITED BY



المركز الوطني
لترقية على الالتزام البيئي
National Center for Environmental Compliance





الطاقة التشغيلية
140 سرير مجهز للتنويم
125+ أسرة وقتية + 100 سرير تدخل سريع
BED'S CAPACITY
140 beds for inpatient
+ 125 temporary beds + 100 rapid intervention beds

أجنحة التنويم للأطفال
20 سرير
PEDIATRIC WARD
20 beds

أجنحة التنويم الجراحية
30 سرير
SURGICAL WARD
30 beds

أجنحة تنويم النساء والولادة
20 سرير
MATERNAL WARD
20 beds

أجنحة التنويم العامة
52 سرير منها 40 سرير مخصص للرعاية
الممتدة والنقاها والطب التلطيفي
MEDICAL WARD
52 Beds including 40 Beds for Long-Term Care,
Convalescence & Palliative Medicine

العناية المركزة للكبار
11 أسرة + سرير ضغط سالب
ICU
11 beds + 1 negative pressure



جهات الإعتماد
ACCREDITED BY



جهات الإعتاماد ACCREDITATION



جهات الإعتاماد
ACCREDITED BY





تولي السعودية الأولوية لجودة الخدمات الصحية وسلامة المرضى. تأسس المجلس المركزي لاعتماد مؤسسات ليكون المرجع العالمي الرائد. CBAHI بمرسوم وزاري رقم ١٤٤١٨٧ هـ في ١٩ ١٤٢٦. يهدف (CBAHI) الرعاية الصحية ويركز على تحسين الخدمات الصحية بجذب الخبراء المحليين والأجانب.

Saudi Arabia prioritizes health service quality and patient safety. Established by ministerial decree 144187 11 on 19 1426, the Central Board for Accreditation of Healthcare Institutions (CBAHI) aims to be a leading global reference. CBAHI focuses on enhancing health services by attracting both local and foreign experts.



تعد اللجنة المشتركة الدولية التي أُسِّسَتْ في عام ١٩٩٤، مبادرة عالمية تهدف إلى تحسين جودة وسلامة وكفاءة الرعاية الصحية. تعمل اللجنة بالتعاون مع المنظمات الصحية والحكومات في أكثر من ٩٠ دولة، لتكون رائدة في مجال سلامة المرضى وتحسين الجودة. وتسعى اللجنة لتعزيز المعايير العالمية من خلال تقديم خدمات الاعتماد، والتعليم، والخدمات الاستشارية.

The Joint Commission International (JCI) was established in 1994 with a global mission to improve the quality, safety, and efficiency of healthcare. It collaborates with healthcare organizations and governments in over 90 countries, striving to lead in patient safety and quality improvement. JCI promotes global standards through accreditation, education, and advisory services.



يشارك مستشفى الدكتور عبدالرحمن المشاري في برنامج تأهيل وتصنيف الرعاية الصحية التابع لمجلس التأمين الصحي. وهي الجهة المنظمة لقطاع التأمين الصحي والتي تضع معايير التأمين الصحي. كجزء من برنامج اعتماد وتأهيل، قامت المنظمة بتقييم توافق هذه المنظمة مع اللوائح الحكومية.

Dr. Abdulrahman Al Mishari Hospital is participating in the Council of Health Insurance's Healthcare Qualification and Classification Program. CHI is the regulator for the health insurance sector that sets standards for health insurance. As part of the CHI accreditation and qualification program, the organization has assessed this organization's alignment with Governmental Regulations.



تقدم الجمعية الأمريكية للتعليم الطبي المستمر اعتماد عالي الجودة على مدار أكثر من ١٠ سنوات في أكثر من ٩٦ دولة، و تخدم ما يقارب ١٦,٠٠٠ مستشفى، ٥,٢٠٠ كلية طب، ١,٣٠٠ جمعية تخصصية، و ١٦٠ شركة أدوية.

For over 10 years, the American Association of Continuing Medical Education (AACME) has provided top-quality accreditation in over 96 countries, serving nearly 16,000 hospitals, 5,120 medical schools, 1,300 specialty societies, and 610 pharmaceutical companies.

جهات الاعتماد
ACCREDITED BY



الموقع LOCATION



جهات الاعتماد
ACCREDITED BY





مستشفى المشاري يقع في قلب الرياض، ويوفر مواقف سيارات واسعة لجميع الزوار. يسهل الوصول إليه عبر وسائل النقل العامة مثل المترو والحافلات، ويحيط به العديد من الفنادق والمراكز التجارية وحديقة الملك سلمان الخلابة، مما يضمن زيارة مريحة وممتعة بفضل توافر جميع المرافق القريبة.

Dr. Abdul Rahman Al Mishari Hospital is conveniently located in the heart of Riyadh, providing ample parking for all visitors. Easily accessible via public transportation, including Metro and buses, our hospital is surrounded by numerous hotels, shopping malls, and the scenic King Salman Park. This ensures a comfortable and convenient visit, with a variety of nearby amenities.

جهات الإعتماد
ACCREDITED BY





جهات الإعتماد
ACCREDITED BY





- 1 فندق الفور سيزون
Four Seasons Hotel
- 2 فندق هوليدي إن القصر
Holiday Inn Hotel
- 3 فندق بريرا
Braira Hotel
- 4 فندق نوفيتيل سويت
Novotel Suites Hotel
- 5 فندق الوقت
Aloft Hotel
- 6 فندق نارسيس الرياض
Narcissus Hotel
- 7 فندق روش ربحانا من روتانا
Rosh Rayhaan Hotel
- 8 فندق جوديان العليا
Joudyan Olaya Hotel
- 9 فندق كورتيارد ماريوت
Marriott Courtyard
- 10 فندق بودل
Boudl Hotel
- 11 اجنادين للوحدات السكنية المفروشة
Ajnaden Furnished Apartments
- 12 شقق مفروشه ميرا
Mira Furnished Apartments
- 13 شقق مفروشه رند
Rand Furnished Apartments
- 14 سنام للأجنحة الفندقية
Sanam Hotel Suites
- 15 الفيصلية مول
Al Faisalia Mall
- 16 مول المملكة
Kingdom Mall
- 17 لوكالايزر
Localizer Mall
- 18 سنتريا مول
Centria Mall
- 19 بانوراما مول
Panorama Mall
- 20 العليا مول
Olaya Mall

يحيط بالمستشفى عدد 14 فندق وشقق سكنيه،

6 مراكز تسوق، 3 محطات مترو و 5 محطات نقل للحافلات

The hospital is surrounded by 14 hotels and residential apartments,

6 shopping malls, 3 metro stations & 5 bus station.

العليا ٦١٥
Al-Olaya 615

العليا ٦١٦
Al-Olaya 616

العليا ٦١٦
Al-Olaya 216

العليا ٢١٥
Olaya 215

الملك فهد ٢٠٢
King Fahd 202

جهات الإعتماد
ACCREDITED BY



ضمان
CBAHI
مركز ضمان جودة الخدمات الصحية
Saudi Center Based for Accreditation
of Healthcare Services
Council of Health Insurance

المركز الوطني
لترقية على الأرقام البيئي
National Center for Environmental Compliance
المملكة العربية السعودية

إستمارة توزيع الأسرة عام ٢٠٢٣-٢٠٢٤ HOSPITAL DISTRIBUTION OF BEDS

أولاً - السعة السريرية (الأسرة المعدة للتوزيع لمدة ٢٤ ساعة فأكثر)
BED CAPACITY - FOR ADMISSION MORE THAN 24 HOURS

عدد الأسرة NUMBERS OF BEDS	التخصص الفرعي SUBSPECIALTY	القسم DEPARTMENT	
1	Internal medicine	الباطنة الإجمالي TOTAL OF GENERAL INTERNAL MEDICINE 12	
1	Cardiology & blood vessels		
4	Gastrointestinal		
1	Pulmonology Chest		
1	Blood and Oncology		
1	Neurology		
1	Endocrine		
1	Kidney disease		
1	Dermatology and venereology		
---	Others		
4	General surgery		الجراحة الإجمالي TOTAL SURGERY 30
3	Orthopedics		
2	ENT		
1	Ophthalmology		
2	Urology		
8	Day cases		
2	Neurosurgery		
2	Burns and plastic surgery		

جهات الإعتماد
ACCREDITED BY



HOSPITAL DISTRIBUTION OF BEDS ٢٠٢٣-٢٠٢٤ إستمارة توزيع الأسرة عام

تابع أولاً - السعة السريرية (الأسرة المعدة للتنويم لمدة ٢٤ ساعة فأكثر)
BED CAPACITY - FOR ADMISSION MORE THAN 24 HOURS

عدد الأسرة NUMBERS OF BEDS	التخصص الفرعي SUBSPECIALTY	القسم DEPARTMENT
---	Blood vessels	الأوعية الدموية
2	Pediatric surgery	جراحة الأطفال
2	Max illofacial surgery	الوجه والفكين
2	Thoracic surgery	الصدرية
---	Cardiology surgery	القلب
---	Others	أخرى
4	ICU - general	باطنة وجراحة
5	CCU	عناية قلبية
2	MICU	عناية متوسطة
---	ICU-Burns	حروق
4	Pediatric-general	تنويم عام
4	Picu	عناية مركزه أطفال
8	Nicu	حديثي ولادة
4	SCBU	عناية متوسطة
---	Others	أخرى
20	Obstetrics and gynecology	تنويم عام
---	Maternal intensive care	عناية مركزه أمهات
		الجراحة الإجمالي TOTAL SURGERY 30
		عناية مركزه كبار الإجمالي ICU 11
		أطفال الإجمالي PEDIATRIC 20
		النساء الولادة-إجمالي OBSTETRICS AND GYNECOLOGY 20

جهات الإعتماد
ACCREDITED BY



السعة السريرية BED CAPACITY

مستشفى الدكتور عبدالرحمن المشاري مريض بسعة سريرية من قبل وزارة الصحة بعدد (١٤٠) سرير تمثل (الأسرة المعدة للتنويم لمدة ٢٤ ساعة فأكثر) ، بينما تشمل أيضا عدد (١٢٥) سرير إضافي تمثل (الأسرة الوقتية لأقل من ٢٤ ساعة) ، إضافة لعدد (١٠٠) سرير تمثل (أسرة التدخل السريع) والتي يمكن إضافتها في مواجهة حالات الأزمات والكوارث ، مما يجعل السعة التشغيلية للمستشفى تصل الى (٣٦٥) سرير.

Dr. Abdulrahman Al-Mishari Hospital is licensed by the Ministry of Health with a bed capacity of (140) beds representing (Beds for Admission more than 24 hours), while it also includes (125) additional beds representing (temporary beds for less than 24 hours), in addition to (100) beds representing (rapid intervention beds) which can be added in case of crises and disasters, which makes the total operational capacity of the hospital reach (365) beds.

إستمارة توزيع الأسرة عام ٢٠٢٣-٢٠٢٤ HOSPITAL DISTRIBUTION OF BEDS

تابع أولاً - (السعة السريرية) CONTINUED OF BED CAPACITY

عدد الأسرة NUMBERS OF BEDS	القسم DEPARTMENT	القسم DEPARTMENT
5	Isolation	العزل
---	Psychology and addiction treatment	النفسية ومعالجة الإدمان
---	Special	أسرة الغرف الخاصة
---	Prison beds	أسرة السجون الملحقة بالمستشفى
2	Rhabs	التأهيل الطبي
40	LTC	رعاية ممتدة وتفاحة المستوي الثالث ب والرابع -ورعاية تطيقية
---	Others	أخرى
140	Total	الإجمالي

ثانياً - الأسرة الوقتية لأقل من ٢٤ ساعة NUMBER OF TEMPORARY BEDS

عدد الأسرة NUMBERS OF BEDS	مجال الخدمة SERVICES	مجال الخدمة SERVICES
14	ER	أسرة الطوارئ
5	Recovery after operations	أسرة الإفاقة بعد العمليات
6	Pre parathion bed	أسرة التحضير قبل العمليات
7	Delivery beds	أسرة المخاض والولادة
20	Nursery	أسرة المواليد الأصحاء
7	Dialysis beds	أسرة الغسيل الكلوي
5	Physical therapy	أسرة المعالجة بأقسام العلاج الطبيعي
14	Companion beds	أسرة المرافقين
40	OPD beds	أسرة الفحص بالعيادات الخارجية
4	Examination beds	أسرة الفحص بالأقسام
3	Radiology -laboratory -endoscopes	أسرة غرفة التشخيص -أشعة -مختبر -مناظير
40	Surge capacity	أخرى تدخل سريع
60	Surge capacity	أخرى سكن ممرضات
225	Total	الإجمالي

ثالثاً - الطاقة التشغيلية FULL CAPACITY

140	Bad capacity Admission more than 24 hours	عدد أسرة التنويم (السعة السريرية)
225	Number of temporary beds	عدد الأسرة الوقتية
365	Total	الإجمالي

جهات الإعتماد
ACCREDITED BY

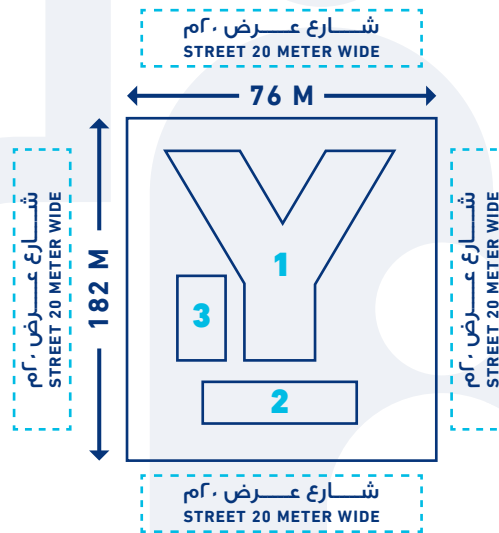


المركز الوطني
لترقية على الالتزام التبي
National Center for Environmental Compliance
مركز التقييم والامتثال
البيئي
مركز التقييم والامتثال
البيئي

تصميم المستشفى HOSPITAL DESIGN

تم بناء المستشفى على شكل حرف (Y) مع وجود درج مركزي، ويحتوي على مداخل مخصصة ومنفصلة لعيادات العيادات الخارجية وقسم الطوارئ، بالإضافة إلى توفر إمكانية وصول سيارات الإسعاف ووقوفها حتى قسم الطوارئ. كما تم إنشاء وحدة إضافية لتوسيع خدمات العيادات الخارجية. يتميز تصميم المستشفى بتوفير اتصال جيد وسلسلة حركة المرضى عبر المرافق، بالإضافة إلى مرونة وقابلية التصميم لإجراء التعديلات اللازمة حسب الحاجة من وقت لآخر.

Hospital was built in the shape of letter (Y) with central staircase; there are separate dedicated entrances for OPD clinics and emergency department with facility of ambulance driving and parking up to the emergency department. An additional extension unit was built for extending the out-patient services. The hospital design provides good communications, movements of patients across the facility and flexibility/acceptability of all needed changes from time to time.



المساحة الكلية = ١٥٤٠٠ متر مربع
TOTAL LAND AREA = 15400 M²

المبنى الرئيسي = ٣٣٠٨ متر مربع / الطابق
MAIN HOSPITAL BUILDING = 3308 M² PER FLOOR
قبو + أرضي + طابق أول + طابق ثاني
BASEMENT + GROUND + FIRST + SECOND

سكن الممرضات = ١٨٣٤ متر مربع / الطابق
NURSING ACCOMMODATION = 1834 M² PER FLOOR
أرضي + طابق أول + طابق ثاني
GROUND + FIRST + SECOND

مبنى توسعة العيادات = ١٣٢٨ متر مربع / الطابق
OPD EXTENSION = 1328 M² PER FLOOR
قبو + أرضي + طابق أول + طابق ثاني
BASEMENT + GROUND + FIRST + SECOND

المساحة الخضراء = ٩٠٠ متر مربع
GREEN AREAS = 900 M²

PARKING LOTS
INTERNAL = 65
EXTERNAL = 50

مواقف السيارات
المواقف الداخلية = ٦٥ سيارة
المواقف الخارجية = ٥٠ سيارة

جهات الإعتماد
ACCREDITED BY



المرکز الوطني
لترقية على التزام البيئة
National Center for Environmental Compliance





وزارة الصحة
Ministry of Health

ترخيص نهائي بفتح مؤسسة صحية خاصة

رقم الترخيص	1410101001200006
تاريخ الإصدار	1407-07-25
تاريخ الانتهاء	1447-08-04

بيانات المنشأة

اسم المؤسسة باللغة العربية	مستشفى الدكتور عبدالرحمن المشاري
اسم المؤسسة باللغة الإنجليزية	Dr Abdulrahman almishari hospital
الرقم الوطني الموحد	7001806848
اسم المنشأة بالسجل التجاري	شركة مستشفى الدكتور عبدالرحمن المشاري
رقم السجل التجاري	1010078431
نوع المنشأة	مستشفى
نوع المنشأة الفرعي	مستشفى عام أو متخصص
المنطقة	الرياض
رقم الجوال	0553799652
البريد الإلكتروني	aalthiyab@al-mishari.com.sa
عدد الأسرة	140
النشاط الاقتصادي (ISIC)	861011: المستشفيات
المدينة	الرياض
فرع وزارة الصحة بمنطقة الرياض	

التخصصات

- طب الأطفال
- طب الباطنة
- طب النساء والولادة
- طب الجراحة
- رعاية محيطة

الأنشطة الإضافية

غسيل كروي - فحص العمالة الوافدة وعمالة التغذية - فحص الزواجر - وحدة جراحة السمرة - فحص أهلية حمل السلاح - رعاية عن بعد وطب اتصالي - علاج وظيفي - رعاية طبية منزلية - علاج نطق وتخطاب وبلع

الأدوار والمسؤوليات

المدير الطبي	عبدالله بن عبدالرحمن بن ناصر الشميمري
المدير الإداري	محمد عبدالرحمن مشاري الحسين

إدارة التراخيص
فرع وزارة الصحة بمنطقة الرياض



يمكن التحقق من بيانات المنشأة عن طريق مسح الكود. مصدر من النظام الاتي لوزارة الصحة ولا تحتاج إلى ختم رسمي .



يمكن التحقق من موقع المنشأة عن طريق مسح الكود. مصدر من النظام الاتي لوزارة الصحة ولا تحتاج إلى ختم رسمي .



جهات الإعتماد
ACCREDITED BY



رحلة مستشفى الدكتور عبد الرحمن المشاري

DR. ABDULRAHMAN AL-MISHARI HOSPITAL JOURNEY

الإنجازات

ACHIEVEMENTS

إضافة خدمات جديدة مع تراخيص وزارة الصحة

- الرعاية المنزلية
- الرعاية عن بُعد / الطب عن بُعد
- أهلية ترخيص الأسلحة
- العلاج الوظيفي
- علاج النطق والبلع
- الرعاية طويلة الأمد والطب التلطيفي

Added more services with MOH Licenses

- Home Care
- Remote / Tele-Medicine
- Eligibility for Weapon's license
- Occupational Therapy
- Speech & swallowing Therapy
- Long-Term Care & Palliative Medicine

2021

إضافة تراخيص وزارة الصحة
لوحدة السمنة ووحدة غسيل
الكلوي

Adding Ministry of Health
licenses for the obesity unit
and the kidney dialysis unit



تحقيق نسبة 100% في اختبار
ESR من قبل CBAHI

Achievement 100% on ESR
test by CBAHI

2022

2023

الحصول على ترخيص وزارة
الصحة لفحوصات الإقامة والزواج،
وإضافة المزيد من الخدمات

Obtaining a Ministry of
Health license for residency
and marriage examinations,
and adding more services



إعادة اعتماد اللجنة المشتركة
الدولية للمرة الخامسة (JCI)

5th Re-Accreditation
Joint Commission
International JCI

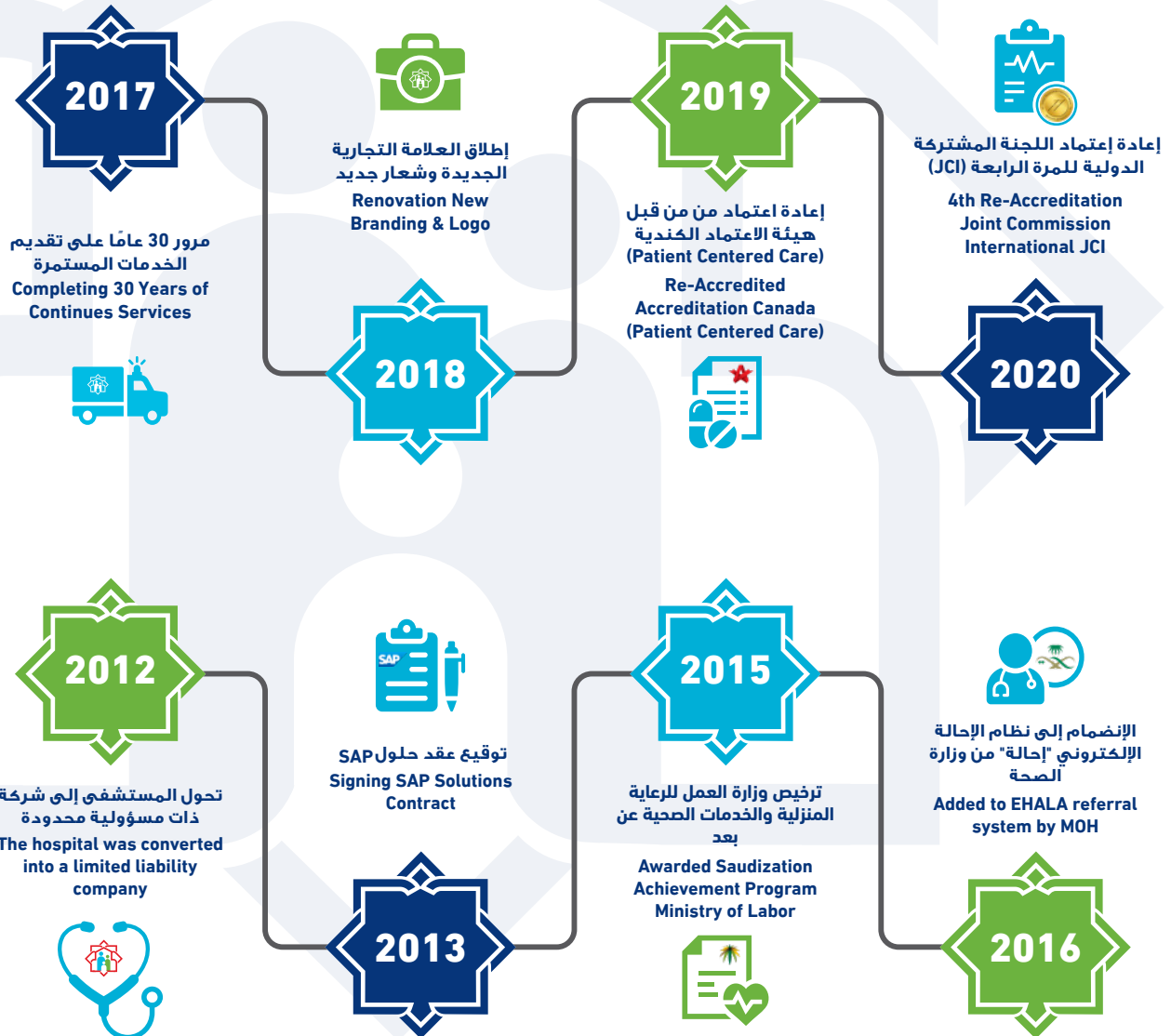
2024

جهات الإعتداع
ACCREDITED BY



رحلة مستشفى الدكتور عبد الرحمن المشاري DR. ABDULRAHMAN AL-MISHARI HOSPITAL JOURNEY

الإنجازات ACHIEVEMENTS

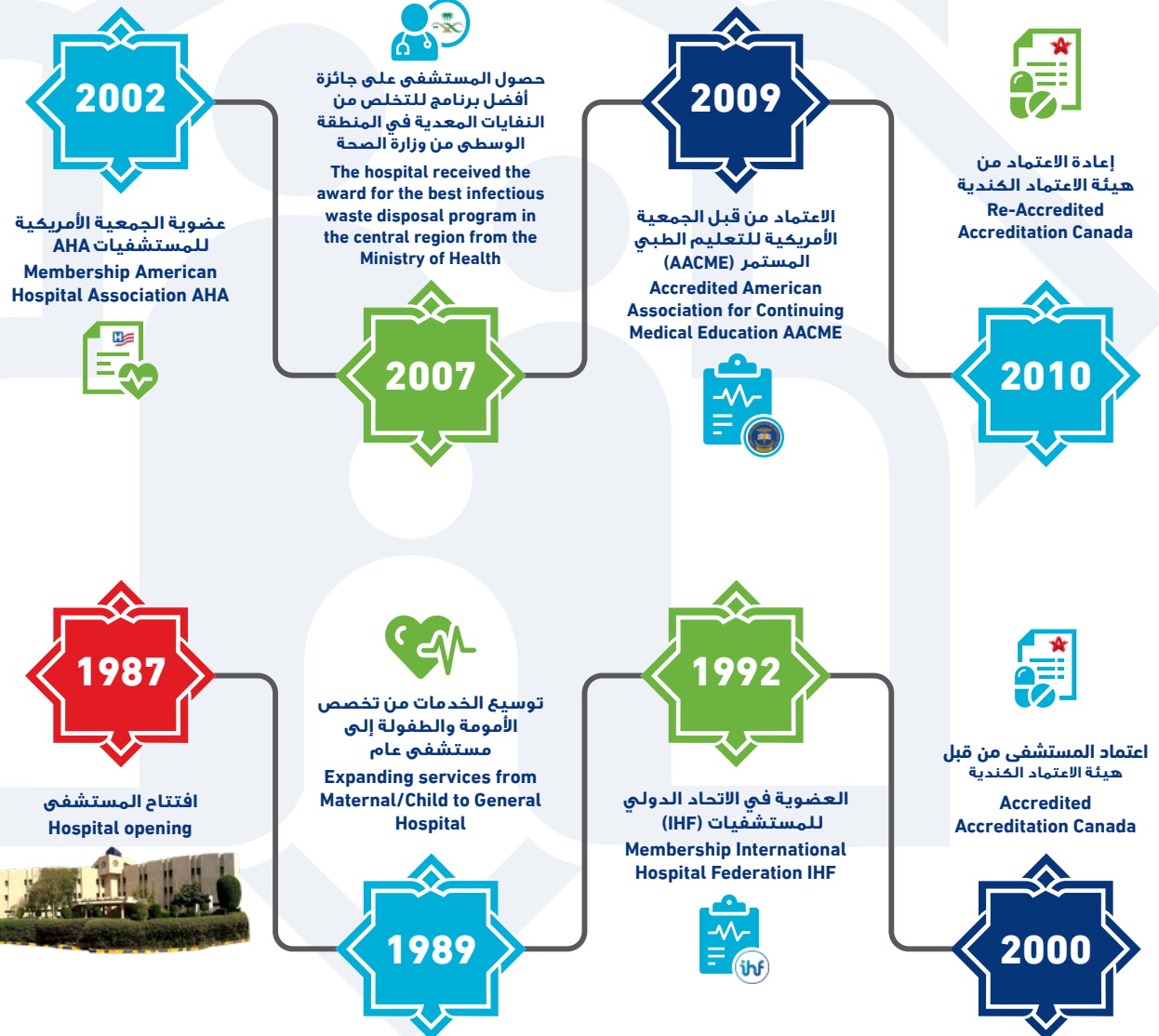


جهات الاعتماد
ACCREDITED BY

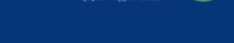


رحلة مستشفى الدكتور عبد الرحمن المشاري DR. ABDULRAHMAN AL-MISHARI HOSPITAL JOURNEY

الإنجازات ACHIEVEMENTS



جهات الإعتماد
ACCREDITED BY



نسعد بتواصلك معنا،
مستشفى الدكتور عبدالرحمن المشاري

WE'RE DELIGHTED TO HEAR FROM YOU,
DR. ABDUL RAHMAN AL-MISHARI HOSPITAL

صحة الأجيال، تراثنا
GENERATIONAL HEALTH, OUR LEGACY

يرجى حفظ معلومات الإتصال الخاصة بنا من خلال النقر على رمز الإستجابة السريعة أدناه
PLEASE SAVE OUR CONTACT INFORMATION BY CLICKING THE QR CODE BELOW

إتصل بنا
CONTACT US



TO ACCESS OUR ACCOUNTS,
CLICK ON THE ICONS

للدخول إلى حساباتنا،
اضغط على الأيقونات

جهات الإعتماد
ACCREDITED BY

